



Ardre
Sockenförening

Utveckla och bevara mötesplats i Ardre- jnr 2019-2213

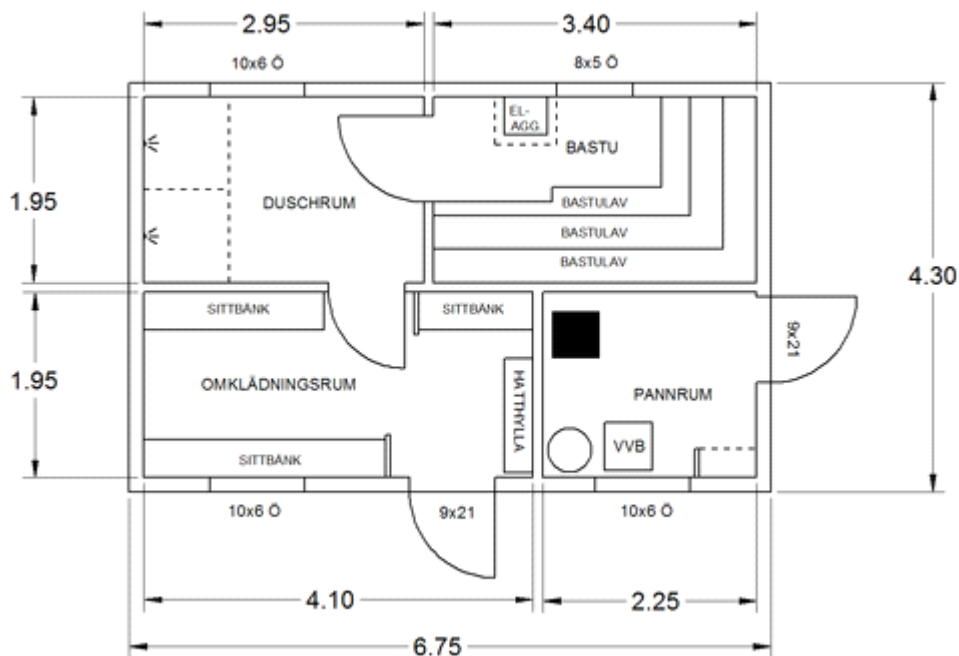
Påbörjat arbete i Bastun

”Bastugruppen” har påbörjat arbetet och har rivit ut allt i själva basturummet. Vi tittade på utrymmet, några i taget för att hålla avstånd.

Vi satt oss sedan i lilla salen i bygdegården och där diskuterade

- Belysning alternativ till basturummet
- Placeringar och utformning av bastulavar
- Placering av bastuaggregatet

Vi kom fram till följande utformning.



Vi använder oss av belysning i 12-24V med en transformator till 230V så att det kommer att vara en vanlig lampknapp på väggen (placerad i omklädningsrummet).

Dörren till basturummet skall vara 90cm bred (ytterkarmmått) för att uppnå framtida handikappskrav.

Att göra/bestämma framöver

- Vilket bastu aggregat skall vi köpa?
- Vilken bastudörr skall vi köpa? Helt i glas?

Simon Hägg sekreterare

Ardre Sockenförening